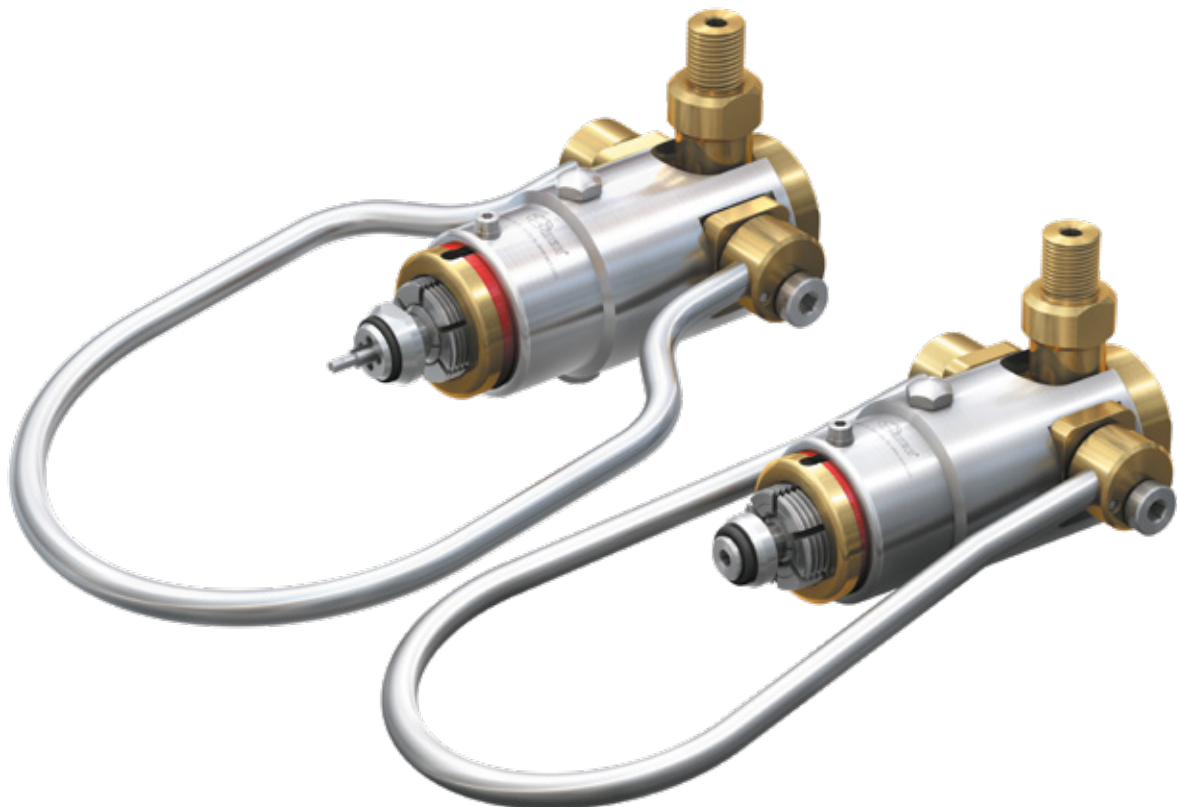


Typ **TW54**

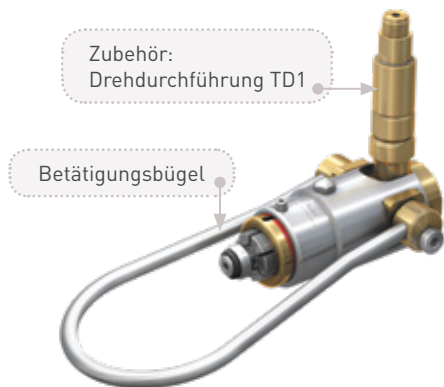
WEH[®] Adapter zum Füllen von Gasflaschen

mit Innengewinde (mit oder ohne Restdruckventil)



Allgemein

BESCHREIBUNG



Merkmale

- Für Gasflaschen mit Innengewinde
- Ausführung für **Restdruckventile** oder **Nicht-Restdruckventile** möglich
- Sekundenschnelles Anschließen
- Kein Schrauben notwendig
- Vereinfacht den Anschlussvorgang
- Rechts- und Linkshandbedienung
- Geeignet für Palettenfüllung
- WEH® Spannzangenmechanismus
- Kompaktes Design
- Hochwertige Materialien

Der Schnelladapter WEH® TW54 für Innengewinde stellt die druckdichte Verbindung in Sekundenschnelle her. Die spreizbaren Gewindegsegmente spannen sich im Gewinde des Flaschenventils fest. Gleichzeitig wird das Ventil abgedichtet und die druckdichte Verbindung ist hergestellt.

Sicherheit

Die durchdachte, ausgefeilte Konstruktion steuert alle Schaltvorgänge im Schnelladapter durch eine zentrale Exzenterbetätigung.

Der Schnelladapter kann unter Druck nicht gelöst werden, da ein Sicherheitsstift ausfährt und die Betätigung blockiert.

Der TW54 hat am Vorderteil des Adapters eine rote Markierung (siehe nebenstehendes Bild), welche visuell anzeigt, ob der Schnelladapter richtig angeschlossen ist.

Für Sauerstoffanwendungen hat der TW54 Entlüftungsbohrungen (siehe nebenstehendes Bild) in der Hülse. Die Bohrungen leiten das Gas bei einem ungewollten Gasaustritt aus dem Flaschenventil seitlich ab.



TW54 mit RPV-Pin und Entlüftungsbohrungen

Der TW54 ist erhältlich für 200 bar und 300 bar.

Dieser Schnelladapter ist erhältlich für Gasflaschenventile gemäß DIN, BS, NF, CGA etc. Adapter für Sauerstoffanwendungen sind sauerstoffgereinigt, sowie öl- und fettfrei.

Einsatzgebiete und Anwendungen

Schnelladapter zum Füllen von Gasflaschen mit Innengewinde (mit oder ohne Restdruckventil).

TECHNISCHE DATEN

| Eigenschaften | Standardausführung |
|---------------------|--|
| Druckbereich | PN = 200 bar PS = 250 bar PT = 375 bar PN = 300 bar PS = 375 bar PT = 565 bar |
| Temperaturbereich | +5 °C bis +80 °C +5 °C bis +60 °C (O ₂) |
| Anschluss A | Innengewinde-Anschluss nach der jeweiligen Landesnorm z. B. DIN, CGA, BS, NF etc. |
| Medium | Sauerstoff, Stickstoff, CO ₂ , Luft, Edelgase, Mischgase, medizinische Gase |
| Betätigung | Manuelle Betätigung mit Bügel (Bügel je nach Flaschenventilanschluss unterschiedlich) |
| Teilewerkstoffe | Rostbeständiger Edelstahl, Messing |
| Dichtungswerkstoffe | Entsprechend der Gasart |
| Ausführung | Mit oder ohne RPV-Pin |
| Prüfungen | Sauerstoff-Ausbrennprüfung vorhanden |

Andere Ausführungen auf Anfrage

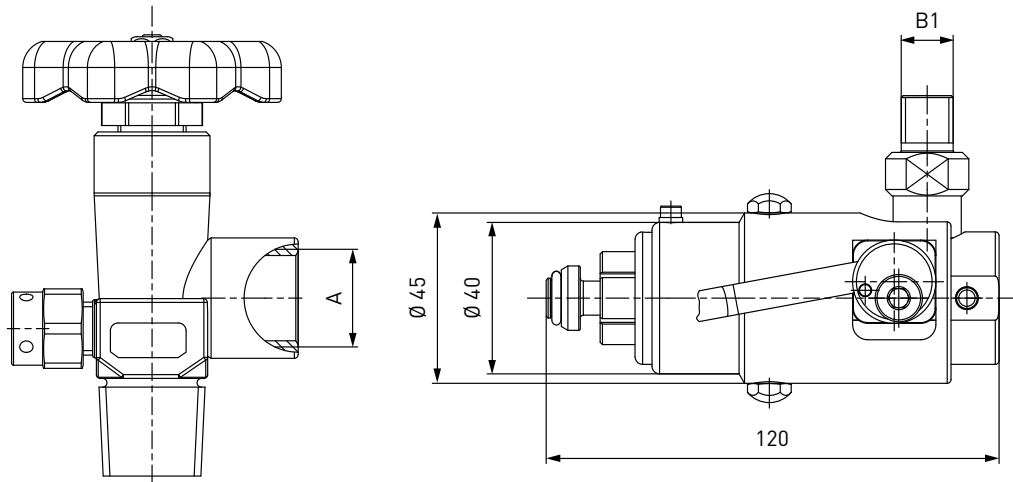
Anwendungsbeispiel:



Bestellung

BESTELLUNG | Schnelladapter WEH® TW54 für Nicht-Restdruckventile

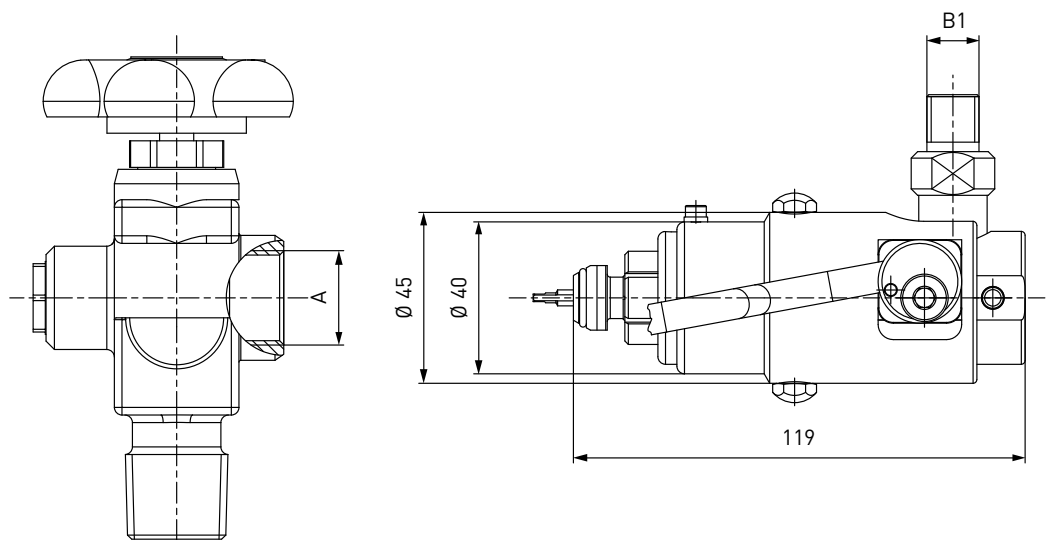
ca.-Maße (mm)



| Bestellnummer | Beschreibung | Druck (PN) | Anschluss A | Zuleitung B1 |
|---------------|--------------|------------|-------------|--------------|
| Auf Anfrage | TW54 | 200 bar | Auf Anfrage | Auf Anfrage |
| Auf Anfrage | TW54 | 300 bar | Auf Anfrage | Auf Anfrage |

BESTELLUNG | Schnelladapter WEH® TW54 für Restdruckventile

ca.-Maße (mm)



| Bestellnummer | Beschreibung | Druck (PN) | Anschluss A | Zuleitung B1 |
|---------------|--------------|------------|-------------|--------------|
| Auf Anfrage | TW54 | 200 bar | Auf Anfrage | Auf Anfrage |
| Auf Anfrage | TW54 | 300 bar | Auf Anfrage | Auf Anfrage |

Andere Anschlussgrößen und -arten auf Anfrage.

Benötigte Angaben zur Bestellung siehe Seite 7, Katalog Nr. 20.

Zubehör

ZUBEHÖR

Für den TW54 stehen folgende Zubehörteile zur Verfügung:

Drehdurchführung TD1

Die Drehdurchführung TD1 verhindert das Verdrehen des Füllschlauches und erleichtert das radiale Ausrichten des Adapters.



| Bestellnummer | Beschreibung | Zuleitung B1 | Anschluss B2 |
|---------------|--------------|--------------|--------------|
| Auf Anfrage | TD1 | Auf Anfrage | Auf Anfrage |

Schnellwechselsystem TK350-TN350

Schnellwechselsystem zum schnellen und einfachen Wechseln des TW54 bei Reparaturen, zum Wechseln auf andere Normen sowie zum Wechseln von Restdruck auf Nicht-Restdruck-Adapter.



| Bestellnummer | Beschreibung | Zuleitung B1 | Anschluss B2 |
|---------------|--------------|--------------|--------------|
| C1-91242-X01 | TK350-TN350 | M16x1,5 AG | M16x1,5 IG |

Betätigungen

Für den Typ TW54 stehen verschiedene Betätigungen, wie z. B. Bügel, Drahtseil etc. in vielen Formen und Größen zur Auswahl. Bitte fragen Sie an!

Arretierungen

Für den Typ TW54 sind auch noch zusätzliche Arretierungen erhältlich. Bitte fragen Sie an!

Anschluss für Manometer

Schnelladapter inkl. Manometeranschluss und Entlüftungsventil zur Druckmessung von gefüllten Gasflaschen.



| Bestellnummer | Beschreibung |
|---------------|---|
| Auf Anfrage | TW54 inkl. Manometeranschluss und Entlüftungsventil |

Anschlussadapter

Anschlussadapter zur Verbindung des Schnelladapters mit dem Füllschlauch sind auf Anfrage verfügbar.

Monel®-Ausführung

Alle druckbeaufschlagten Teile sind auch in der Ausführung Monel® erhältlich. Bitte fragen Sie an!

Ersatzteile

Für die Schnelladapter TW54 stehen folgende Ersatzteile zur Verfügung:

| Bestellnummer | Beschreibung |
|---------------|------------------|
| Auf Anfrage | Ersatzdichtungen |

Typ **TW57**

WEH[®] Adapter zum Füllen von Gasflaschen

mit Außengewinde (mit oder ohne Restdruckventil)



Allgemein

BESCHREIBUNG



Merkmale

- Für Flaschenventile mit Außengewinde
- Ausführung für **Restdruckventile** oder **Nicht-Restdruckventile** möglich
- Sekundenschnelles Anschließen
- Kein Schrauben notwendig
- Vereinfacht den Anschlussvorgang
- Rechts- und Linkshandbedienung
- Geeignet für Palettenfüllung
- WEH® Spannzangenmechanismus
- Kompaktes Design
- Hochwertige Materialien

Der Schnelladapter WEH® TW57 für Gasflaschenventile mit Außengewinde stellt die druckdichte Verbindung in Sekundenschnelle her. Die spreizbaren Gewindegsegmente spannen sich im Gewinde des Flaschenventils fest. Gleichzeitig wird das Ventil abgedichtet. Die druckdichte Verbindung ist hergestellt.

Sicherheit

Die durchdachte, ausgefeilte Konstruktion steuert alle Schaltvorgänge im Schnelladapter durch eine zentrale Exzenterbetätigung.

Der Schnelladapter kann unter Druck nicht gelöst werden, da ein Sicherheitsstift ausfährt und die Betätigung blockiert.

Für Sauerstoffanwendungen hat der TW57 Entlüftungsbohrungen (siehe nebenstehendes Bild) in der Hülse. Die Bohrungen leiten das Gas bei einem ungewollten Gasaustritt aus dem Flaschenventil seitlich ab.



TW57 mit RPV-Pin und Entlüftungsbohrungen

Der TW57 ist erhältlich für 200 bar und 300 bar.

Dieser Schnelladapter ist erhältlich für Gasflaschenventile gemäß DIN, BS, NF, CGA etc. Adapter für Sauerstoffanwendungen sind sauerstoffgereinigt, sowie öl- und fettfrei.

Einsatzgebiete und Anwendungen

Schnelladapter zum Füllen von Gasflaschen mit Außengewinde (mit oder ohne Restdruckventil).

TECHNISCHE DATEN

| Eigenschaften | Standardausführung |
|---------------------|--|
| Druckbereich | PN = 200 bar PS = 250 bar PT = 375 bar PN = 300 bar PS = 375 bar PT = 565 bar |
| Temperaturbereich | +5 °C bis +80 °C +5 °C bis +60 °C (O ₂) |
| Anschluss A | Außengewinde-Anschluss nach der jeweiligen Landesnorm z. B. DIN, CEN, CGA, BS, NF etc. |
| Medium | Sauerstoff, Stickstoff, CO ₂ , Luft, Edelgase, Mischgase, medizinische Gase |
| Betätigung | Manuelle Betätigung mit Bügel (Bügel je nach Flaschenventilanschluss unterschiedlich) |
| Teilewerkstoffe | Rostbeständiger Edelstahl, Messing |
| Dichtungswerkstoffe | Entsprechend der Gasart |
| Ausführung | Mit oder ohne RPV-Pin |
| Prüfungen | Sauerstoff-Ausbrennprüfung vorhanden |

Andere Ausführungen auf Anfrage

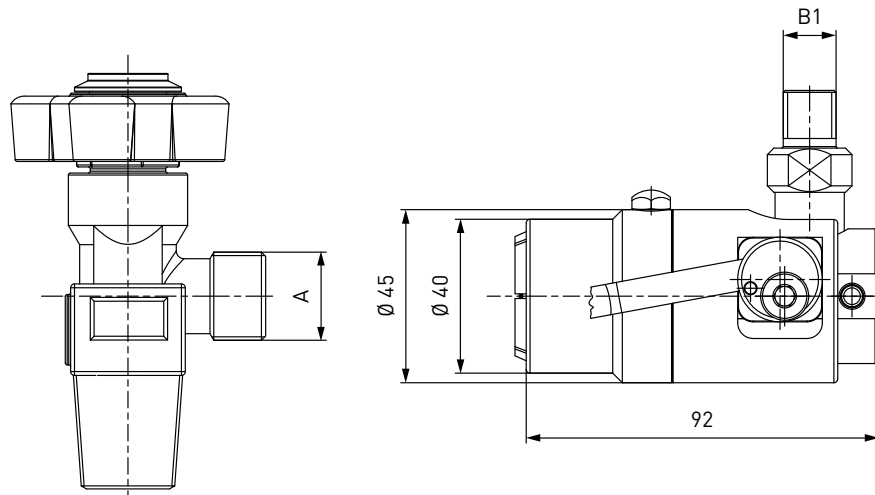
Anwendungsbeispiel:



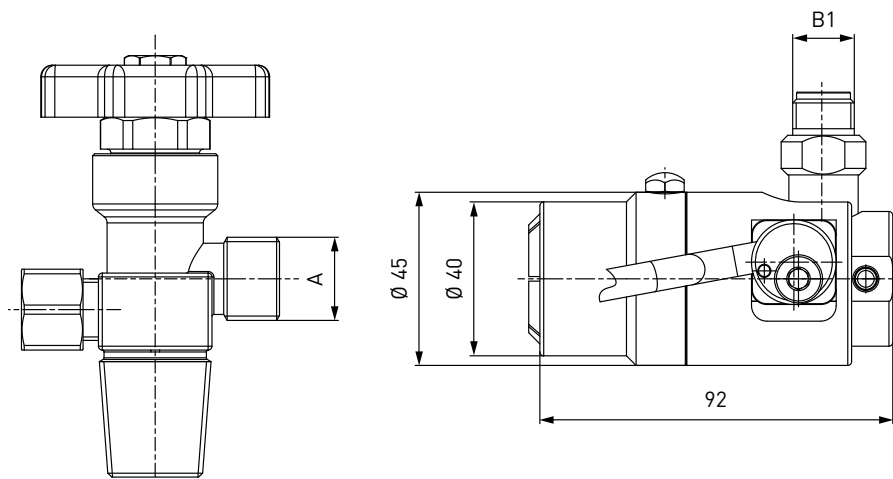
Bestellung

BESTELLUNG | Schnelladapter WEH® TW57 für Nicht-Restdruckventile

ca.-Maße (mm)



Schnelladapter TW57 - 200 bar



Schnelladapter TW57 - 300 bar



| Bestellnummer | Beschreibung | Druck (PN) | Anschluss A | Zuleitung B1 |
|---------------|--------------|------------|-------------|--------------|
| Auf Anfrage | TW57 | 200 bar | Auf Anfrage | Auf Anfrage |
| Auf Anfrage | TW57 | 300 bar | Auf Anfrage | Auf Anfrage |

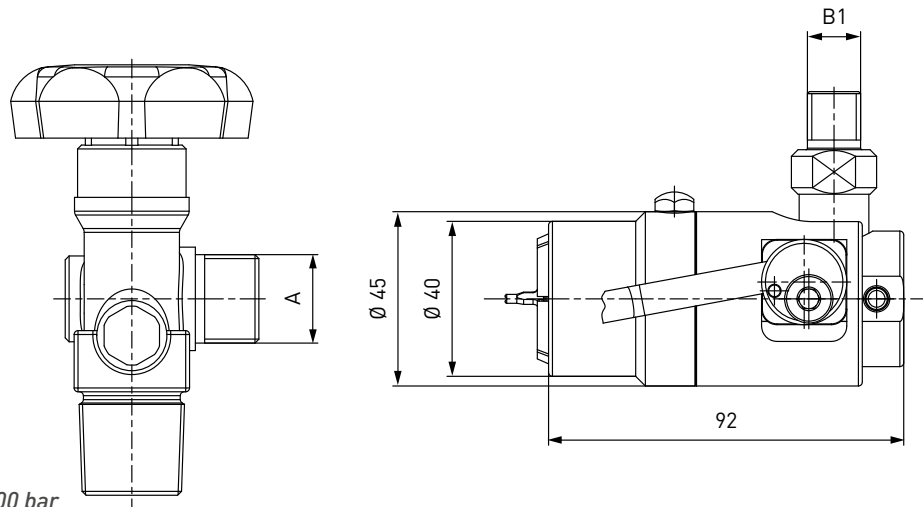
Andere Anschlussgrößen und -arten auf Anfrage.

Benötigte Angaben zur Bestellung siehe Seite 7, Katalog Nr. 20.

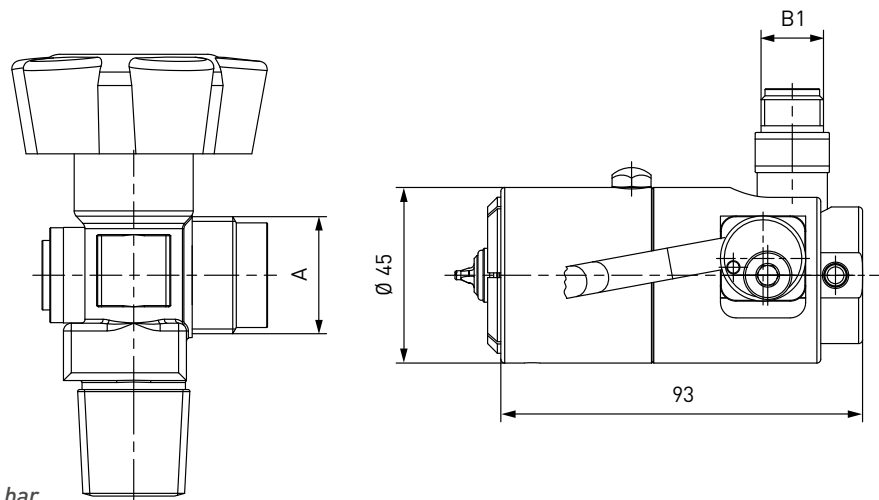
Bestellung

BESTELLUNG | Schnelladapter WEH® TW57 für Restdruckventile

ca.-Maße (mm)



Schnelladapter TW57 RPV - 200 bar



Schnelladapter TW57 RPV - 300 bar



| Bestellnummer | Beschreibung | Druck (PN) | Anschluss A | Zuleitung B1 |
|---------------|--------------|------------|-------------|--------------|
| Auf Anfrage | TW57 | 200 bar | Auf Anfrage | Auf Anfrage |
| Auf Anfrage | TW57 | 300 bar | Auf Anfrage | Auf Anfrage |

Andere Anschlussgrößen und -arten auf Anfrage.

Benötigte Angaben zur Bestellung siehe Seite 7, Katalog Nr. 20.

Typ **TW152**

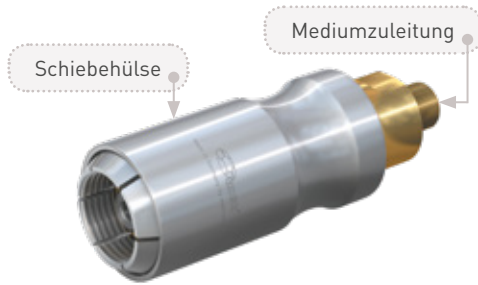
WEH[®] Adapter zum Füllen von Sauerstoffflaschen

mit Außengewinde (mit oder ohne Restdruckventil) und Druckregelventil



Allgemein

BESCHREIBUNG



Merkmale

- Für Sauerstoffflaschen mit Außengewinde (mit oder ohne Restdruckventil) und Druckregelventil
- Sekundenschnelles Anschließen
- Kein Schrauben notwendig
- Selbstständige Verriegelung der Schiebehülse unter Druck verhindert ein Abschließen bei über 5 bar Druck
- Mediumzuleitung wahlweise gerade oder abgewinkelt
- WEH® Spannzangenmechanismus
- Hochwertige Materialien

Mit dem Schnelladapter Typ TW152 lassen sich Sauerstoffflaschen jetzt noch einfacher und effizienter befüllen. Der TW152 schließt direkt am Normgewinde des Flaschenventils an.

Die Bedienung ist denkbar einfach: Einfach die Schiebehülse zurückziehen und den Schnelladapter auf das Außengewinde des Flaschenventils schieben. Die spreizbaren Gewindegewinde spannen sich auf dem Gewinde fest und die druckdichte Verbindung ist hergestellt.

Der Adapter ist mit einem inneren Verriegelungsmechanismus versehen, der das Abschließen unter Druck verhindert.

Typ TW152 kann an Flaschenventilen mit oder ohne Restdruckventil und mit Druckregelventilen angeschlossen werden und ist gerade aufgrund seiner kompakten Bauweise auch für beengte Platzverhältnisse geeignet.



TW152 mit RPV-Pin

Dieser Schnelladapter ist erhältlich für Gasflaschenventile gemäß DIN, BS, NF, CGA etc. Adapter für Sauerstoffanwendungen sind sauerstoffgereinigt, sowie öl- und fettfrei.

Einsatzgebiete und Anwendungen

Schnelladapter zum Füllen von Sauerstoffflaschen mit Außengewinde (mit oder ohne Restdruckventil) und Druckregelventil.

TECHNISCHE DATEN

| Eigenschaften | Standardausführung |
|---------------------|---|
| Druckbereich | PN = 200 bar PS = 250 bar PT = 375 bar |
| Temperaturbereich | +5 °C bis +60 °C (O ₂) |
| Anschluss A | Außengewinde-Anschluss nach der jeweiligen Landesnorm z. B. DIN, CGA, BS, NF etc. |
| Medium | Med. Sauerstoff |
| Betätigung | Manuelle Betätigung über Schiebehülse |
| Teilewerkstoffe | Rostbeständiger Edelstahl, Messing |
| Dichtungswerkstoffe | EPDM |
| Ausführung | Mit oder ohne RPV-Pin |
| Prüfungen | Sauerstoff-Ausbrennprüfung vorhanden |

Andere Ausführungen auf Anfrage

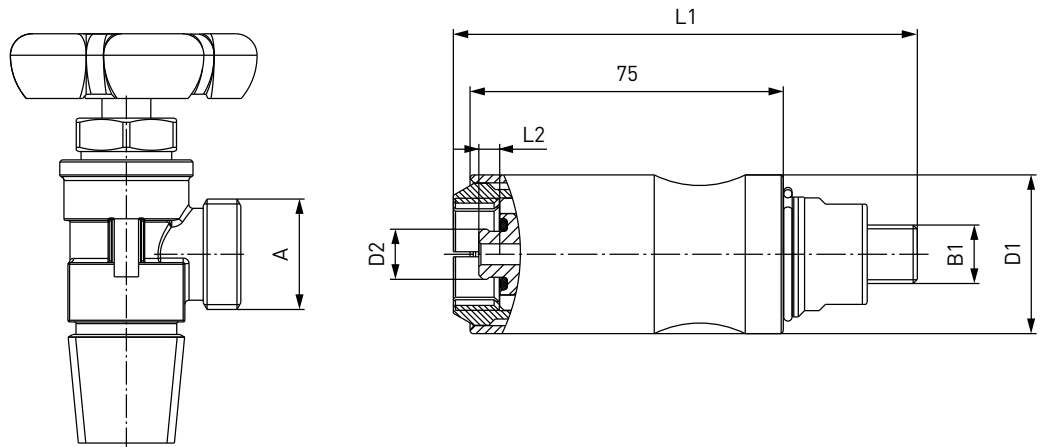
Anwendungsbeispiel:



Bestellung

BESTELLUNG | Schnelladapter TW152 mit gerader Mediumzuleitung

ca.-Maße (mm)



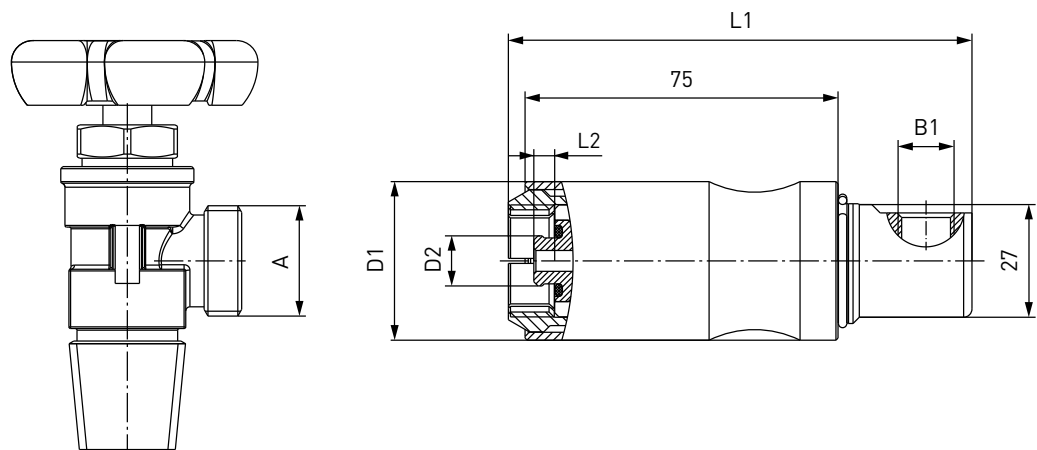
| Bestellnummer | Beschreibung | Anschluss A | Zuleitung B1 | D1 | D2 | L1 | L2 |
|----------------------|--------------|---|--------------|----|----|-----|----|
| C1-59488 | TW152 | G3/4" AG <i>DIN 477 Teil 1</i> | NPT 1/4" AG | 38 | 12 | 111 | 5 |
| C1-62956-X01 | TW152 | W21,8x1/14" AG <i>DIN 477 Teil 1</i> | NPT 1/4" AG | 38 | 12 | 111 | 5 |
| C1-47060-X01 | TW152 | 0.903-14 NGO-RH EXT <i>CGA 540</i> | NPT 1/4" AG | 38 | - | 111 | - |
| C1-55583-X01* | TW152 | 0.903-14 NGO-RH EXT <i>CGA 540</i> | NPT 1/4" AG | 38 | - | 122 | - |

* mit RPV-Pin

Bestellung

BESTELLUNG | Schnelladapter TW152 mit 90° Mediumzuleitung

ca.-Maße (mm)



| Bestellnummer | Beschreibung | Anschluss A | Zuleitung B1 | D1 | D2 | L1 | L2 |
|----------------------|--------------|----------------------------------|--------------|----|----|-----|----|
| C1-59489 | TW152 | G3/4" AG DIN 477 Teil 1 | NPT 1/4" IG | 38 | 12 | 111 | 5 |
| C1-62957-X01 | TW152 | W21,8x1/14" AG DIN 477 Teil 1 | NPT 1/4" IG | 38 | 12 | 111 | 5 |
| C1-49930-X01 | TW152 | 0.903-14 NGO-RH EXT CGA 540 | NPT 1/4" IG | 38 | - | 111 | - |
| C1-55579-X01* | TW152 | 0.903-14 NGO-RH EXT CGA 540 | NPT 1/4" IG | 38 | - | 122 | - |

* mit RPV-Pin

Andere Anschlussgrößen und -arten auf Anfrage.

Benötigte Angaben zur Bestellung siehe Seite 7, Katalog Nr. 20.